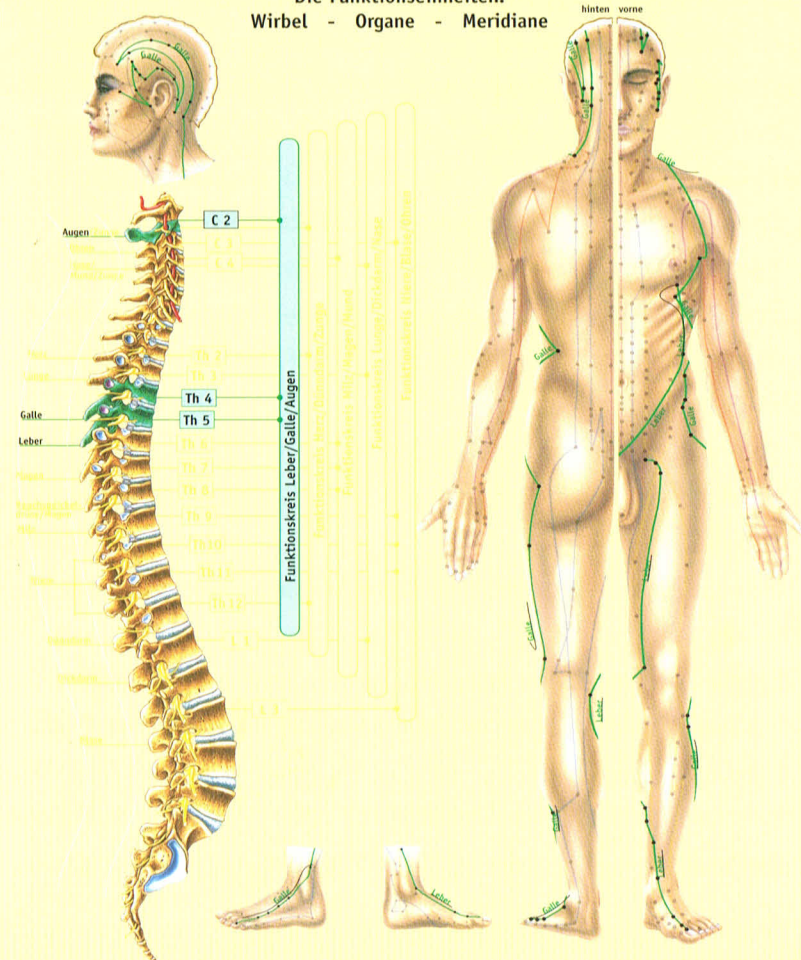


Meridiane & DORN-Methode

Die Funktionseinheiten:
Wirbel - Organe - Meridiane



Die Meridiane der chinesischen Medizin und die Erfahrungen der DORN-Methode ergänzen sich in idealer Weise zu einem einfachen und praktischen System bei Schmerz- bzw. Problemzonen zur schnellen Ursachenfindung.
Zu jedem der fünf Funktionskreise der Meridian-Lehre gehören: ∞
Ein Yin-Meridian zu einem Speicher-Organ und ein Yang-Meridian zu einem Hohl-Organ und eine Körperöffnung. Die zugehörigen Wirbel eines Funktionskreises sind häufig die Ursachen der Probleme, die zu behandeln sind.
Auch ein verschobenes Gelenk auf dem Meridian-Verlauf kann den zugehörigen Funktionskreis stören.

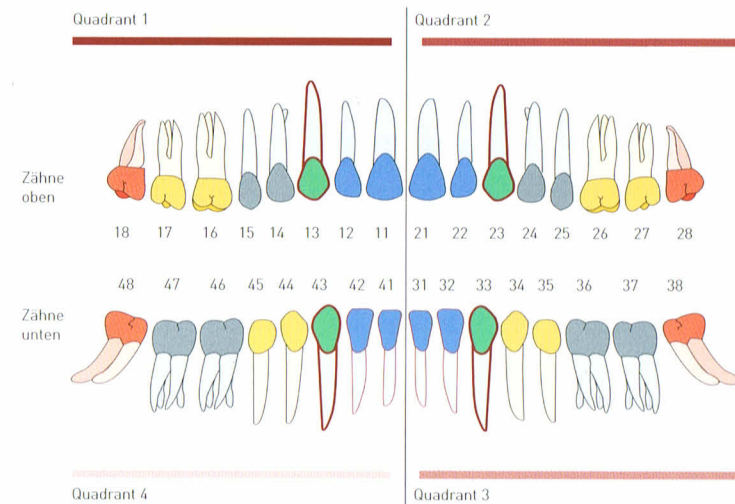
Organ	Speicher-Organ	Hohl-Organ	Körperöffnung	Wirbel
Holz	Leber	Galle	Augen	Sehnen/Muskeln Th5, Th4, C2
Feuer	Herz	Dünndarm/Zwölfg	Mund	Th7, Th6, Th5, Th4, C2
Erde	Magen	Dickdarm/Blindd	Nase	Th9, Th8, Th7, Th6, Th5, Th4, C2
Metall	Lunge	Blase	Ohren	Th11, Th10, Th9, Th8, Th7, Th6, Th5, Th4, C2
Wasser	Niere	Harnblase	Genitalien	Th12, Th11, Th10, Th9, Th8, Th7, Th6, Th5, Th4, C2

Die Zeichnungen stammen aus dem Lehratlas des vulgare anatomia Verlag Berlin • Anfertigung und Vertrieb: Hildegard Steinhilber und Edmund Koch • Hebelweg 11 • 88311 Lindau • Tel. 08382/23319 • Fax 08382/945270 • www.dornmethode.com • © die medieninsel, Lindau

Zuordnung der Zähne zum Gallen- und Leber-Funktionskreis:

Die Eckzähne, 3er, oben:

1. Quadrant (rechts oben)
 - Zahn 13
2. Quadrant (links oben)
 - Zahn 23

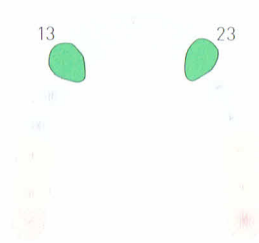


Die Eckzähne, 3er, unten:

3. Quadrant (links unten)
 - Zahn 33
4. Quadrant (rechts unten)
 - Zahn 43

Gallen- und Leber-Funktionskreis

Element: Holz
Kopfgorgan: Augen
Zähne: Eckzähne (3er)
Oberkiefer: Rechts oben: 13
 Links oben: 23



Organe Leber, Gallenblase, Augen, Eierstöcke, Hoden, Tonsillen rechts oder links (je nach Zahn), Hypophysenhinterlappen.

Wirbelsäule und Töne HWS: C 2: Augen Töne: G, G#, A, A#, B, C
 BWS: Th 4: Galle Töne: E, F, F#
 Th 5: Leber

Gelenke Hüfte, Knie, Fuß

Mögliche körperliche Beschwerden Ischialgie, Gleichgewichtsstörungen, Schwindel. Beschwerden der Leber, Galle und Pankreas. Migräne, Verdauungsstörungen, Augenerkrankungen.

Psychische Denk- und Verhaltensmuster Zahn 13: Zeigt sich in der Außenwelt eher introvertiert. Schicksalsschläge haben einem den Boden unter den Füßen weggezogen.
 Zahn 23: Wie ist der Umgang mit Veränderungen? Auf der Suche nach der verlorenen Einheit.

Emotionen Gefühle Ärger, Zorn, Wut, Aggression.

Zahn-Affirmationen Zahn 13: „Ich fasse wieder Vertrauen ins Leben und blicke hoffnungsvoll in die Zukunft.“
 Zahn 23: „Alles, was ich erlebe, gehört zu mir. Das Gefühl des Getrenntseins ist vorbei.“